

# hidrozinc

base acqua

# zincofer

base solvente

# hidroantico

base acqua

# ferroantico

base solvente



10 Panna 110



13 Grigio 113



14 Scuro 114



1 Marrone 101



16 Bianco 116



12 Rosso 112



11 Blu 111



15 Verde 115



61 Silver 161



63 Antico 163



60 Argento 160



62 Blu 162



64 Bronzo 164



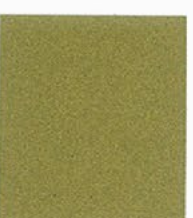
68 Verde chiaro 168



65 Verde 165



71 Oro 171



72 Oro scuro 172



66 Marrone 166



69 Marrone chiaro 169



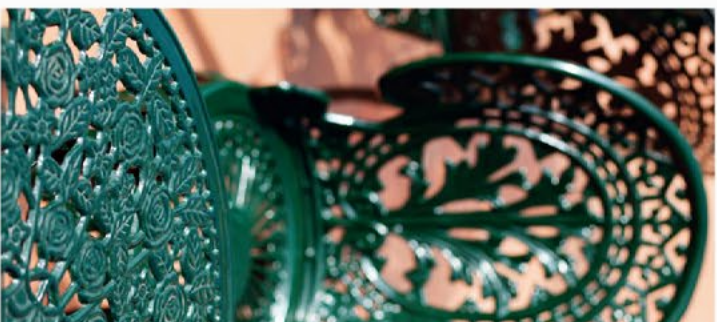
74 Viola 174



76 Viola scuro 176



67 Rosso 167





**hidrozinc**  
**hidroantico**

*Per rispettare l'ambiente!*



I colori della cartella possono subire alterazioni, sono quindi puramente indicativi.

# linea Ferrromicaceo



hidroantico  
hidrozinc

ferroantico  
zincofer

Base acqua e Base solvente

# LINEA FERROMICACEO

## Base acqua



## CARATTERISTICHE TECNICHE

### HIDROANTICO

Smalto ferro micaceo a base di resina acrilica all'acqua, ossidi di ferro mica-cei, alluminio e pigmenti anticorrosivi.

Dona al supporto ove è applicato un aspetto finale del ferro battuto. Disponibile in vari colori; per la sua composizione senza solventi,

può essere usato in ambienti interni.

**RESA:** 8-10 mq/l per mano ca.

**ESSICCAZIONE:** 12-14 h fuori polvere - 24 ore in profondità.

**ASPETTO:** opaco.

**DILUIZIONE:** max 5% con acqua pulita.

### HIDROZINC

Smalto a base di resine acriliche all'acqua, che unisce in un unico prodotto le caratteristiche di primer di adesione e smalto a finire. Può essere applicato su ferro, pvc etc.

Per la sua composizione senza solventi, inodore, può essere usato in ambienti

interni.

**RESA:** 10-12 mq/l per mano ca.

**ESSICCAZIONE:** 8-10 ore fuori polvere - 24 ore in profondità.

**ASPETTO:** opaco.

**DILUIZIONE:** max 5% con acqua pulita.

## Base solvente

### FERROANTICO

Smalto ferro micaceo a base di resina alchidica a solvente, ossidi di ferro micacei, alluminio e pigmenti anticorrosivi.

Dona al supporto ove è applicato un aspetto finale del ferro battuto.

**RESA:** 8-10mq/l per mano ca.

**ESSICCAZIONE:** 4/5 ore fuori polvere -14 ore in profondità.

**ASPETTO:** opaco.

**DILUIZIONE:** con il 5% di diluente sintetico.

### ZINCOFER

Smalto a solvente che unisce in un unico prodotto le caratteristiche di primer di adesione e malto a finire. Può essere applicato su ferro, pvc etc.

**RESA:** 10-12 mq/l per mano ca.

**ESSICCAZIONE:** 1 ora fuori polvere -14 ore in profondità.

**ASPETTO:** opaco.

**DILUIZIONE:** 5% diluente sintetico.

## Water based



## Specifications

### HIDROANTICO

Micaceous iron enamel acrylic resin water, micaceous iron oxide, and aluminum pigments anticorrosive. Donate to support where it is applied a final look the effect wrought. Available in various colors; for its sena solvent composition, can be

used in indoors.

**YIELD:** 8-10 sqm / l per coat ca.

**DRYING:** 12-14 h out powder - 24 hours depth.

**APPEARANCE:** polished.

**DILUTION:** max 5% with turpentine.

### HIDROZINC

Based enamel resins water-based acrylic, which combines in a single product the characteristics of primer adhesion and enamel finish. It can be applied on iron, pvc etc. Due to its composition Solvent-free, odorless, can be used indoors.

**YIELD:** 10 - 12 sqm / l per coat ca.

**DRYING:** 8-10 hours dust -24 hours in depth.

**APPEARANCE:** opaque.

**DILUTION:** max 5% with clean water.

## Solvent

### FERROANTICO

Enamel ferromicaceo to alkyd resin to solvent, iron oxides mica, aluminum and anticorrosive pigments.

Donate to the support where it is applied a final appearance of wrought iron.

**APPEARANCE:** rough.

**YIELD:** 8-10 sqm / l per coat ca.

**DRYING:** 4/5 hours outside powder -14 hours in depth.

**APPEARANCE:** opaque.

**DILUTION:** with 5% synthetic thinner.

### FERROANTICO

Enamel solvent combines in a single product the characteristics of primer adhesion and enamel finish. It can be applied on iron, etc. pcv

**YIELD:** 10-12 sqm / l per coat

ca.

**DRYING:** 1 hour outside powder -14 hours in depth.

**APPEARANCE:** opaque.

**DILUTION:** 5% thinner

Synthetic.

**italPlastic**  
finiture e colore in edilizia

Prodotto da  
IPIV srl

Viale Artigianato, 9 zona ind.  
71036 - Lucera (Foggia) Italy  
Tel. +39 0881.529573  
Fax +39 0881.529463

**IPIV**  
GROUP

www.ipiv.it info@ipiv.it

Azienda con sistema certificato



TIMBRO RIVENDITORE